

DPV
 20 rue des Conques
 97434 la Saline les bains
 tel: 0262 45 60 00
 dpv.reunion@dpv.fr



**AMÉNAGEMENT
 RÉUNION**

9 rue de la Colline
 97400 Saint-Denis
 tel: 0262 50 37 31
 xavier.fournier@collinegroupe.fr

**DOMAINE DES
 QUARTZ**

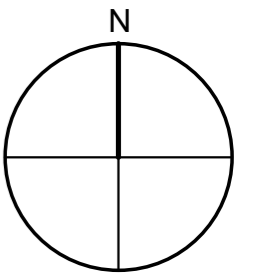
Allée des Quartz - Bellepierre

N/O

Numéro de projet	21002
Date	Février 2022
Dessiné par	Auteur
Vérifié par	Vérificateur

007

Echelle 1 : 150



DPV

20 rue des Conques
97434 la Saline les bains
tel: 0262 45 60 00
dpv.reunion@dpv.fr



**AMENAGEMENT
REUNION**

9 rue de la Colline
97400 Saint-Denis
tel: 0262 50 37 31
xavier.fournier@collinegroupe.fr

**DOMAINE DES
QUARTZ**

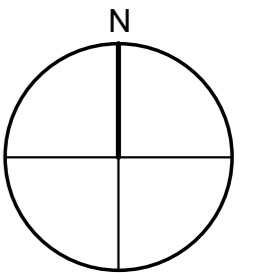
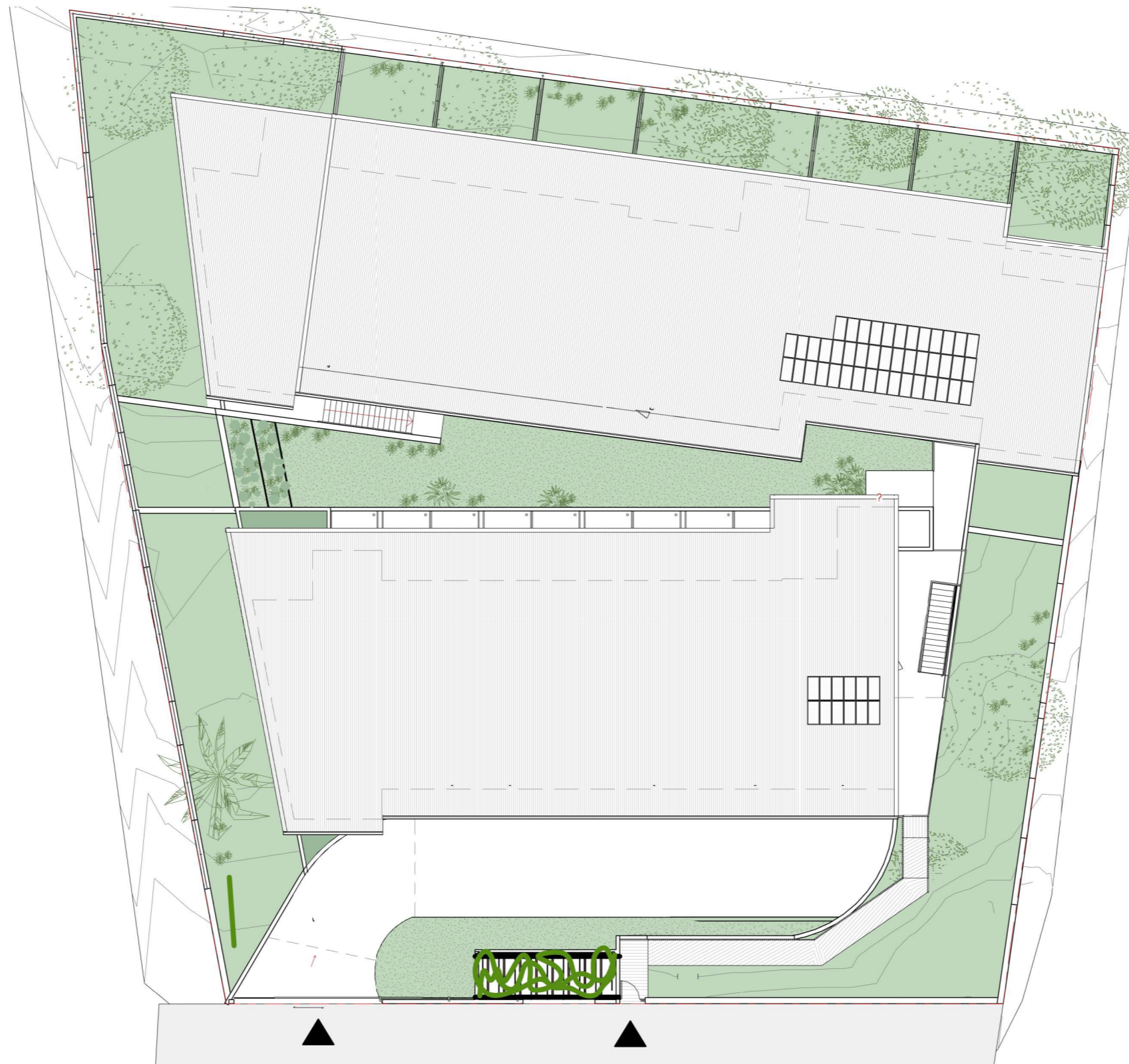
Allée des Quartz - Bellepierre

N/E

Numéro de projet	21002
Date	Février 2022
Dessiné par	Auteur
Vérifié par	Vérificateur

008

Echelle 1 : 150



DPV

20 rue des Conques
97434 la Saline les bains
tel: 0262 45 60 00
dpv.reunion@dpv.fr



**AMÉNAGEMENT
REUNION**

9 rue de la Colline
97400 Saint-Denis
tel: 0262 50 37 31
xavier.fournier@collinegroupe.fr

**DOMAINE DES
QUARTZ**

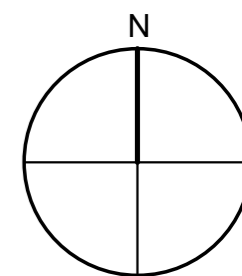
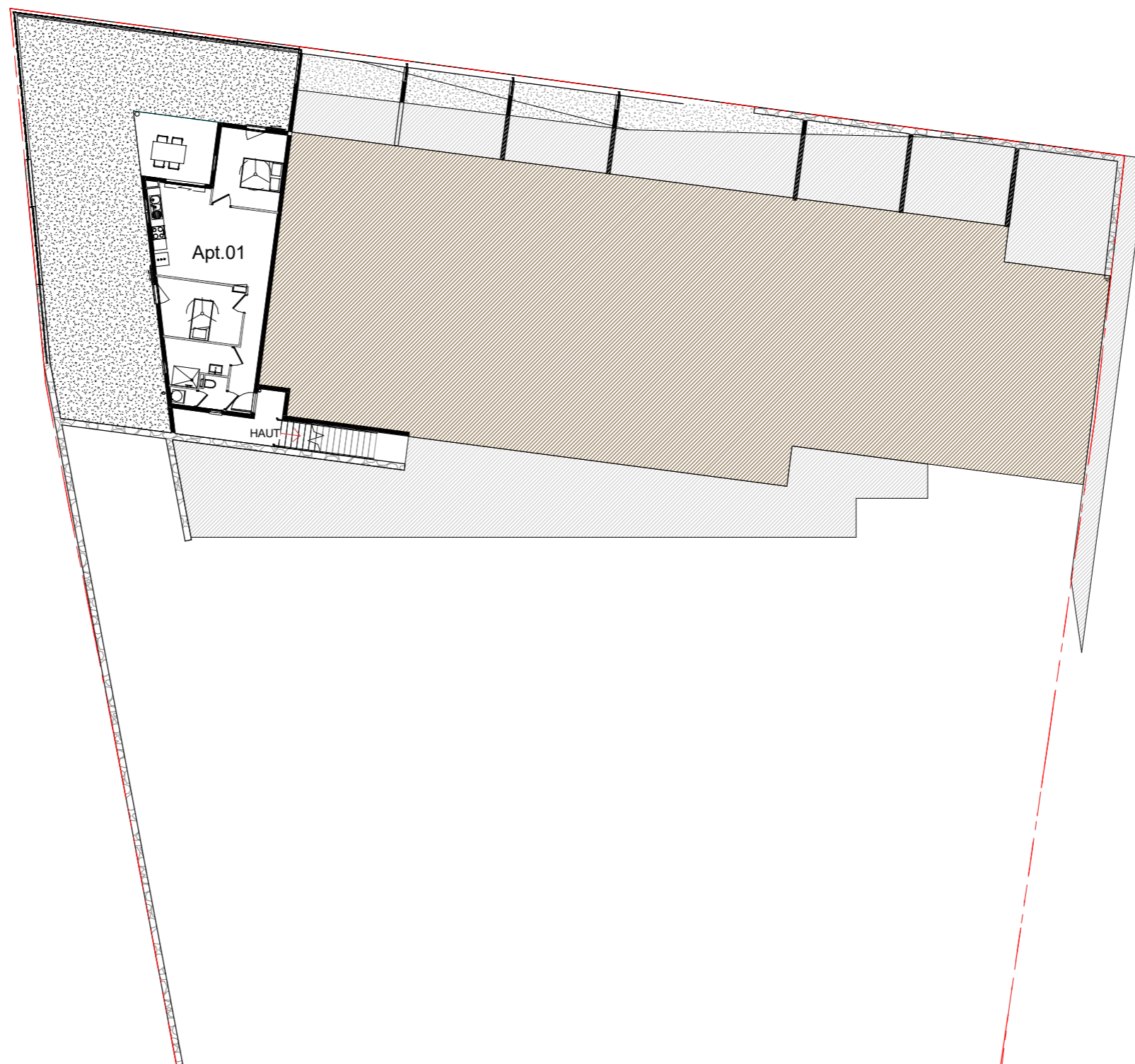
Allée des Quartz - Bellepierre

PLAN DE MASSE

Numéro de projet	21002
Date	Février 2022
Dessiné par	Auteur
Vérifié par	Vérificateur

001

Echelle 1 : 250



DPV

20 rue des Conques
97434 la Saline les bains
tel: 0262 45 60 00
dpv.reunion@dpv.fr



**AMENAGEMENT
REUNION**

9 rue de la Colline
97400 Saint-Denis
tel: 0262 50 37 31
xavier.fournier@collinegroupe.fr

DOMAINE DE QUARTZ

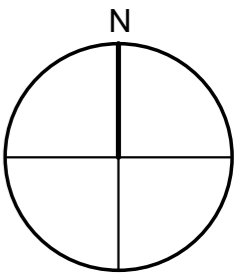
Allée des Quartz - Bellepierre

RDJ-BAS

Numéro de projet	21002
Date	MAI 2022
Dessiné par	Auteur
Vérifié par	Vérificateur

002

Echelle 1 : 250



DPV

20 rue des Conques
97434 la Saline les bains
tel: 0262 45 60 00
dpv.reunion@dpv.fr



**AMENAGEMENT
REUNION**

9 rue de la Colline
97400 Saint-Denis
tel: 0262 50 37 31
xavier.fournier@collinogroupe.fr

DOMAINE DE QUARTZ

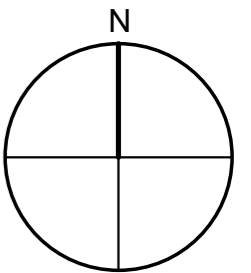
Allée des Quartz - Bellepierre

RDC

Numéro de projet	21002
Date	MAI 2022
Dessiné par	Auteur
Vérifié par	Vérificateur

003

Echelle 1 : 250



DPV

20 rue des Conques
97434 la Saline les bains
tel: 0262 45 60 00
dpv.reunion@dpv.fr



**AMENAGEMENT
REUNION**

9 rue de la Colline
97400 Saint-Denis
tel: 0262 50 37 31
xavier.fournier@collinegroupe.fr

**DOMAINE DES
QUARTZ**

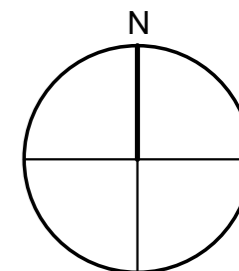
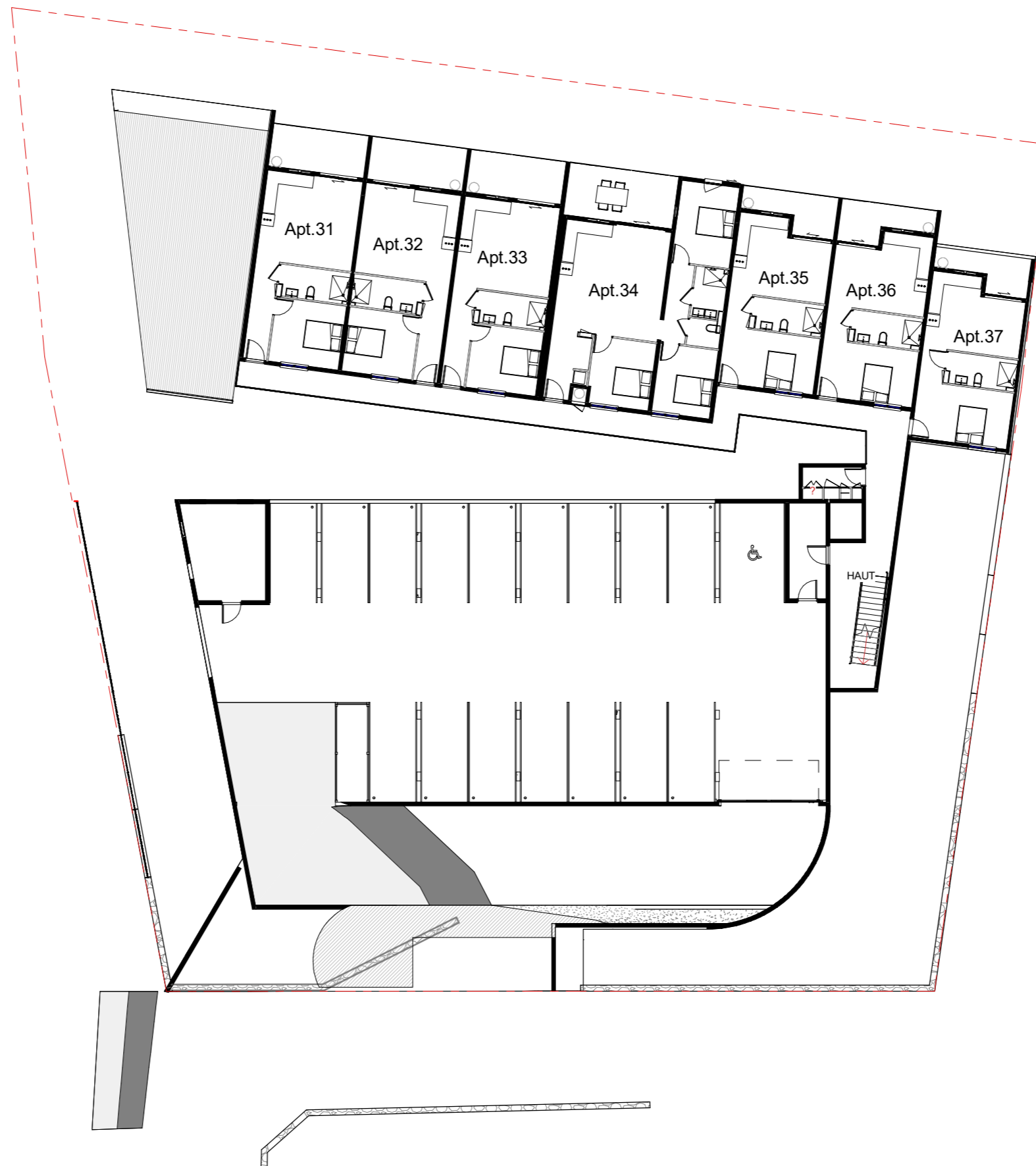
Allée des Quartz - Bellepierre

R+1

Numéro de projet	21002
Date	Février 2022
Dessiné par	Auteur
Vérifié par	Vérificateur

004

Echelle 1 : 250



DPV
 20 rue des Conques
 97434 la Saline les bains
 tel: 0262 45 60 00
 dpv.reunion@dpv.fr



**AMENAGEMENT
 REUNION**

9 rue de la Colline
 97400 Saint-Denis
 tel: 0262 50 37 31
 xavier.fournier@collinegroupe.fr

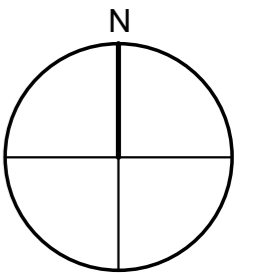
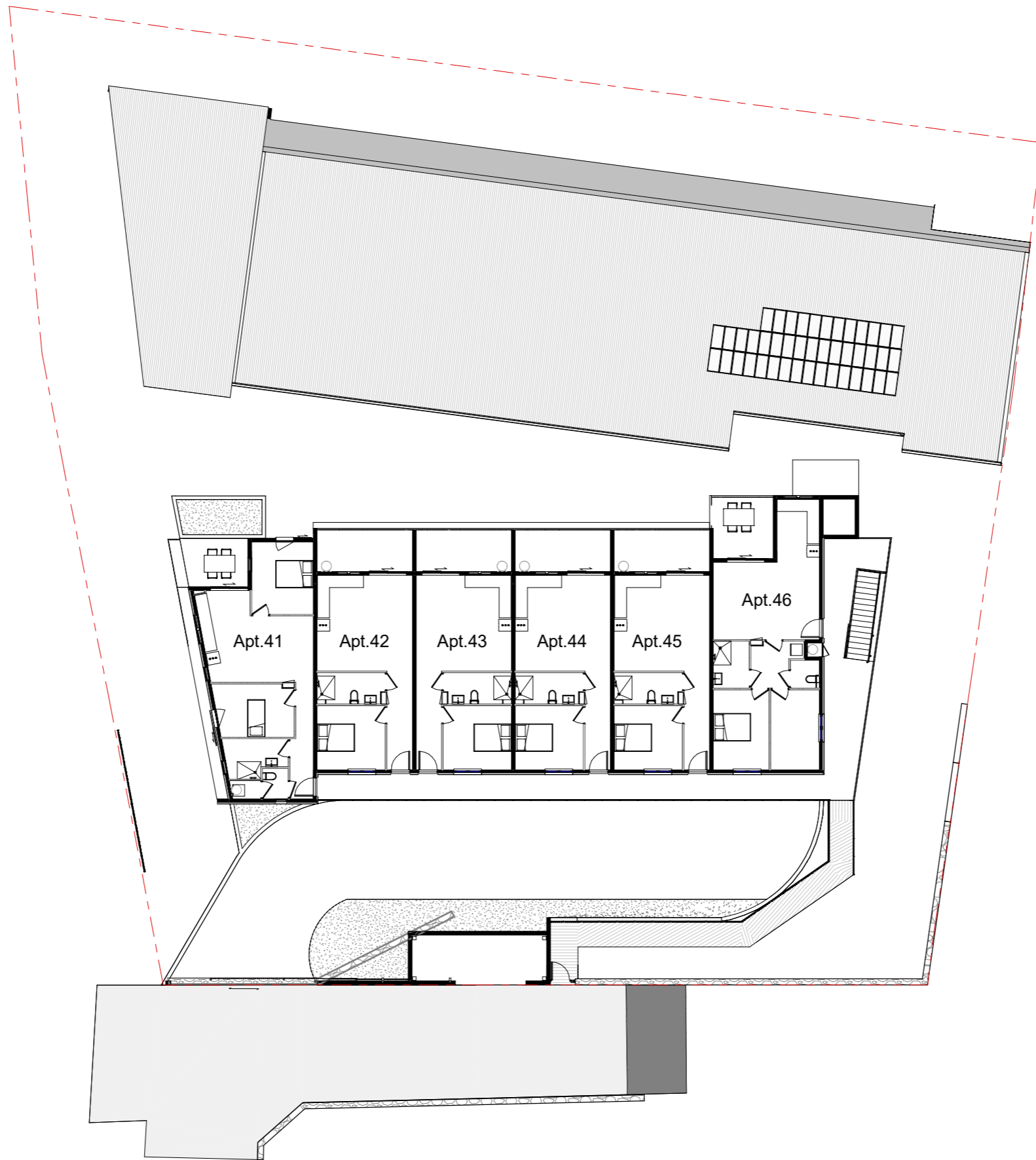
**DOMAINE DES
 QUARTZ**

Allée des Quartz - Bellepierre

R+2

Numéro de projet	21002
Date	Février 2022
Dessiné par	Auteur
Vérifié par	Vérificateur

005



DPV

20 rue des Conques
97434 la Saline les bains
tel: 0262 45 60 00
dpv.reunion@dpv.fr



**AMENAGEMENT
REUNION**

9 rue de la Colline
97400 Saint-Denis
tel: 0262 50 37 31
xavier.fournier@collinegroupe.fr

**DOMAINE DES
QUARTZ**

Allée des Quartz - Bellepierre

R+3

Numéro de projet	21002
Date	Février 2022
Dessiné par	Auteur
Vérifié par	Vérificateur

006

Echelle 1 : 250

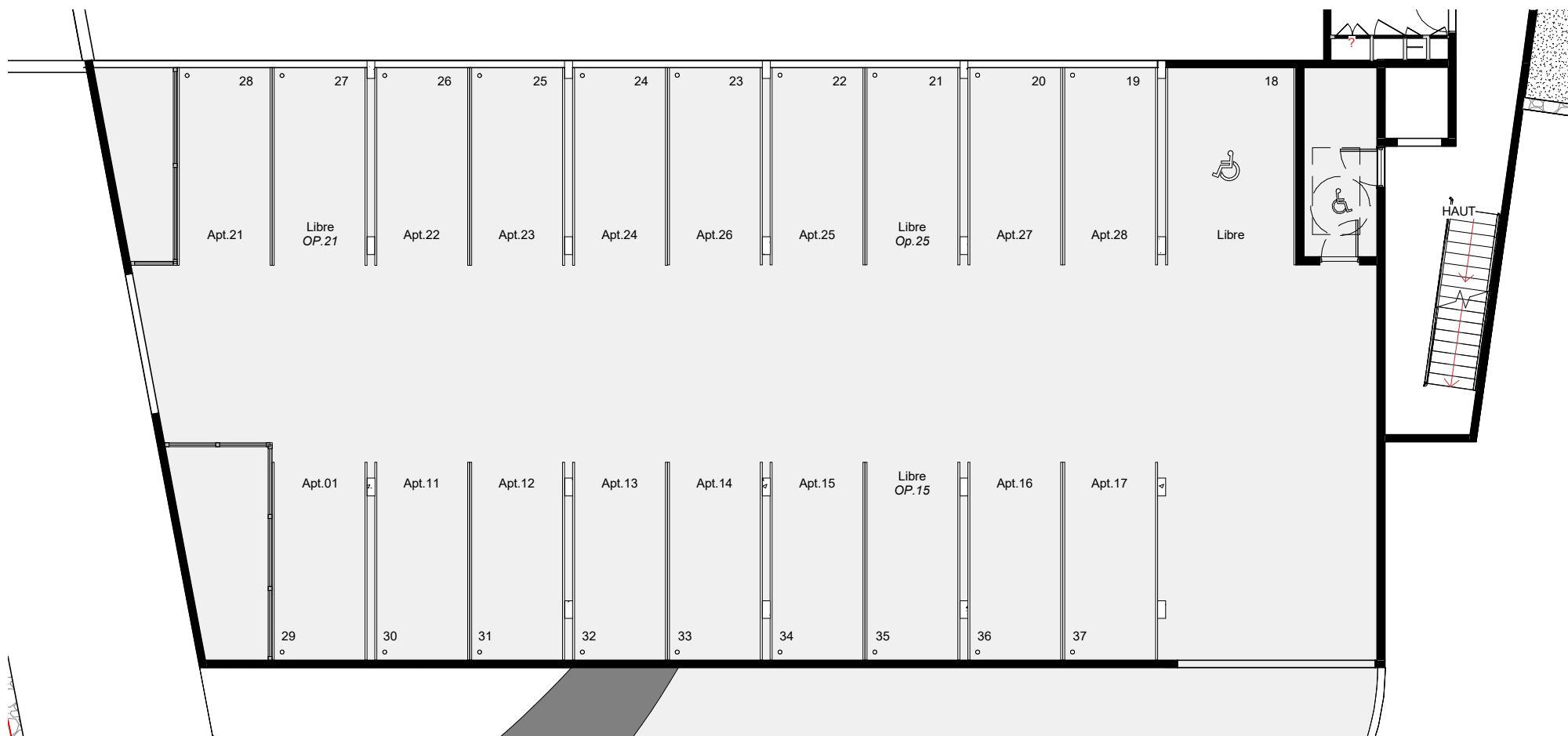
MAITRE D'OUVRAGE :



Domaine des Quartz

29 Logements

ARCHITECTURE :



Indice : 2

Date : Février 2022

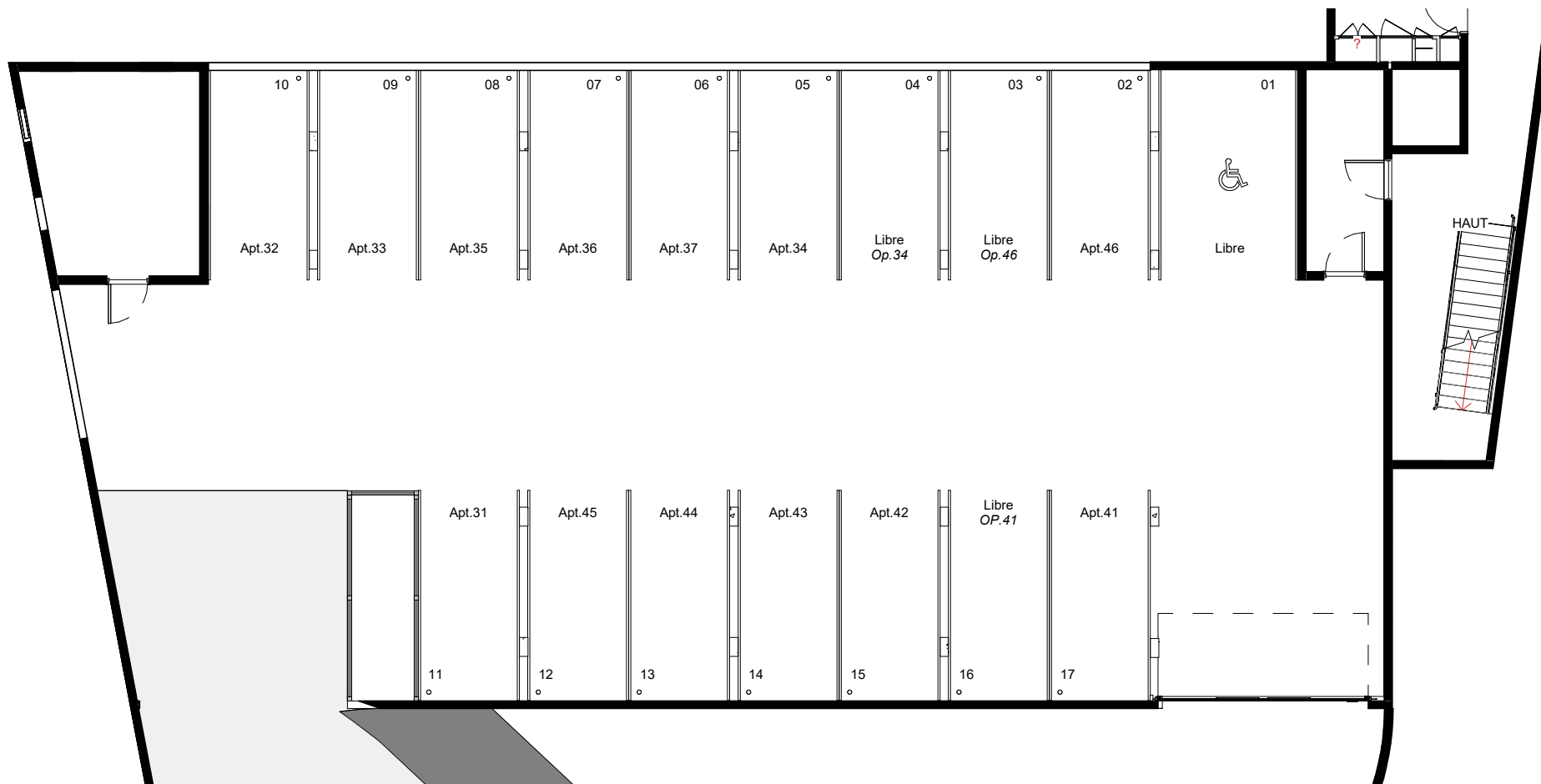
Type : Parking Niveau R+1

Niveau:

Adresse :

Allée des quartz - Saint Denis 97400

"Le présent document exprime la figure et la disposition générale de l'appartement. Des modifications peuvent intervenir en fonction des nécessités techniques, des contraintes de la réalisation et/ou des impératifs réglementaires, tant en ce qui concerne les dimensions et le nombre, que les éléments d'équipement. Les canalisations ne sont pas mentionnées. Les retombées, les soffites et les faux plafonds ne sont pas mentionnées, sauf ceux éventuellement connus à la date d'établissement du présent plan"



Indice : 2

Date : Février 2022

Type : Parking Niveau R+2

Niveau:

Adresse : Allée des quartz - Saint Denis 97400

"Le présent document exprime la figure et la disposition générale de l'appartement. Des modifications peuvent intervenir en fonction des nécessités techniques, des contraintes de la réalisation et/ou des impératifs réglementaires, tant en ce qui concerne les dimensions et le nombre, que les éléments d'équipement. Les canalisations ne sont pas mentionnées. Les retombées, les soffites et les faux plafonds ne sont pas mentionnées, sauf ceux éventuellement connus à la date d'établissement du présent plan"