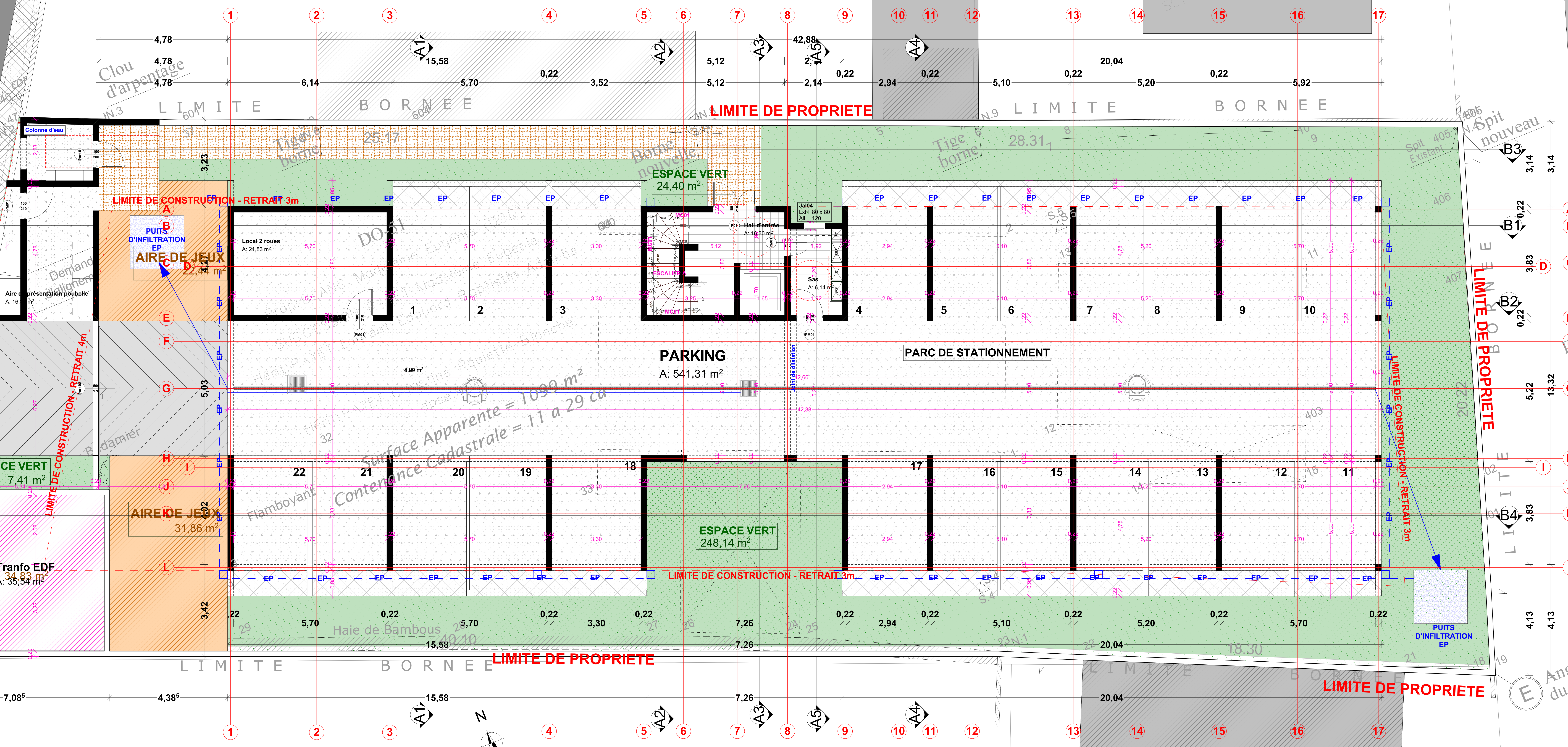


Les documents produits ou transmis à l'issue des différentes phases demeurent la pleine propriété de Céline DESRAME, Architecte. Le maître d'ouvrage est informé que les honoraires seront révisés sur leur compte de toutes modifications du programme. L'architecte est assurée contre les conséquences pécuniaires de ses responsabilités professionnelles. Il est demandé au maître d'ouvrage de réaliser les études de sol et de perméabilité au moment des diverses phases d'étude. Une Demande d'Urbanisme pour cette construction est OBLIGATOIRE.



DO-289  
 Prop: TOSSAM Hygin Georget  
 Application graphique cadastrale  
 ATTENTION BORNES DU CADASTRE SANS ADAPTATION  
 CE EST DONNEE A TITRE INDICATIF  
 POUR ALERER UNE LIMITE BORNEE.

- REVESTIMENT Sol (S), Mur (M), Plafond (P)**
- S1 Sol béton lisse au-dessus
  - S2 Carrelage grès émail 60x60 (S1) ou 60x60 + Plinthes lappées
  - S3 Carrelage grès émail 60x60 (S1) ou 60x60 + Plinthes lappées
  - M1 Mur plâtre - Plinthes lappées et lustrées
  - M2 Mur plâtre - Plinthes lappées et lustrées
  - M3 Mur plâtre - Plinthes lappées et lustrées
  - P1 Plafond lappage - plinthes lappées
  - P2 Plafond lappage - plinthes lappées
  - P3 Plafond lappage - plinthes lappées
- TYPES DE CLOISONS**
- C1 Cloison linteau et baguette - linteau de 15cm
  - C2 Cloison linteau et baguette - linteau de 15cm
  - C3 Cloison linteau et baguette - linteau de 15cm
  - C4 Cloison linteau et baguette - linteau de 15cm
- TYPES DE MURS**
- M1 Mur linteau et baguette
  - M2 Mur linteau et baguette
  - M3 Mur linteau et baguette
  - M4 Mur linteau et baguette



**RESIDENCE "AZKENA"**  
 Réalisation d'un collectif de 15 logements  
 4 rue de La République 97410 Saint Pierre

PHASE : DCE  
 Références : 2022-12/39  
 Date : 10/10/2023

REALISATION D'UN COLLECTIF  
 Plan du RDC  
 1/50ème

MAITRE D'OUVRAGE :  
 CRB PROMOTIONS IMMOBILIERES  
 Groupe Sabre  
 40, rue du Suffren  
 97410 Saint-Pierre

MAITRISE D'OEUVRE  
 DCA  
 40, rue du Suffren  
 97410 Saint-Pierre

Indice	Designation	Date