



ADAME
IMMOBILIER



Nos réalisations immobilières :

Depuis 2004, et au 31 décembre 2021, nous avons livré, en 35 opérations :

1029 logements
1.558 m² de bureaux
17 commerces.

Nous avons en projet au stade avancé :

- 30 logements - PC Obtenu – Opération en cours
- 4 000 m² de Bureaux + 800 m² de Commerce – PC Obtenu – Opération à lancer



Saint Denis

Résidence Diva

16 logements accession

Architecte : Jean-Michel Darbefeuille

Livraison : 2004



Saint Denis

Résidence Tara

13 logements accession

Architecte : Jean-Michel Darbefeuille

Livraison : 2005



Saint Denis

Résidence Jean Didier

36 logements accession

Architecte : Jean-Michel Darbefeuille

Livraison : 2005



Sainte Clotilde Moufia Terrasses de Céline

36 logements accession

Architecte : David Lai Yang

Livraison : 2007



Saint Denis

Le Vittoria

36 logements accession

Architecte : Mariam Locate

Livraison : 2007



Saint Denis

Le Lutèce

17 logements accession et 3 commerces

Architecte : Architectes de l'Eperon

Livraison : 2007



La Montagne

Résidence Romina

7 logements accession – 3 commerces

Architecte : Georges Chane Tune

Livraison : 2008



La Possession

Résidence Argan

39 logements accession - 1 Commerce

Architecte : Michel Mielvaque

Livraison : 2008



Saint Denis

Résidence Le Delphis

56 logements accession

Architecte : Michel Mielvaque

Livraison : 2008



Sainte Clotilde Moufia Résidence Les Anémones

36 logements accession

Architecte : Jean-Michel Darbefeuille

Livraison : 2008



Saint Denis

Résidence Macadamia

58 logements accession

Architecte : Michel Mielvaque

Livraison : 2009



La Saline les Bains

Les Villas de l'Espadon

7 logements accession

Architecte : Michel Christophe

Livraison : 2009



Saint Denis Longère

1.300 m² de bureaux

Architecte : Michel Mielvaque

Livraison : 2010



Saint Denis

Résidence Ariane

16 logements accession

Architecte : Michel Mielvaque

Livraison : 2011



Sainte Clotilde Résidence Les Terrasses de Sophie

36 logements sociaux VEFA SIDR

Architecte : Michel Mielvaque

Livraison : 2011

Saint Denis

Résidence Canamelle



39 logements sociaux VEFA SIDR

Architecte : Michel Mielvaque

Livraison : 2011



Saint Denis

Résidence Romana

6 logements accession

Architecte : Architectes de l'Eperon

Livraison : 2011



Sainte Clotilde

Résidence Alizéa

28 logements sociaux VEFA SIDR

Architecte : Plan B

Livraison : 2013



Saint Denis

Résidence Le Clos d'Aimée

15 logements accession

Architecte : Jean-Michel Darbefeuille

Livraison : 2013

Saint Denis

Résidence Sanya

15 logements sociaux SIDR

Architecte : MOE Secma

Livraison : décembre 2013



Saint Denis

Résidence La Marina

114 logements sociaux SIDR

Architecte : A2PMR

Livraison : août 2014





Saint Denis

Résidence Clos de Sylvia

28 logements sociaux SIDR

Architecte : Michel Mielvaque

Livraison : novembre 2013



Sainte Clotilde Résidence Chrystiane



21 logements sociaux SIDR

Architecte : Michel Mielvaque

Livraison décembre 2014



Saint Denis

Résidence Maria

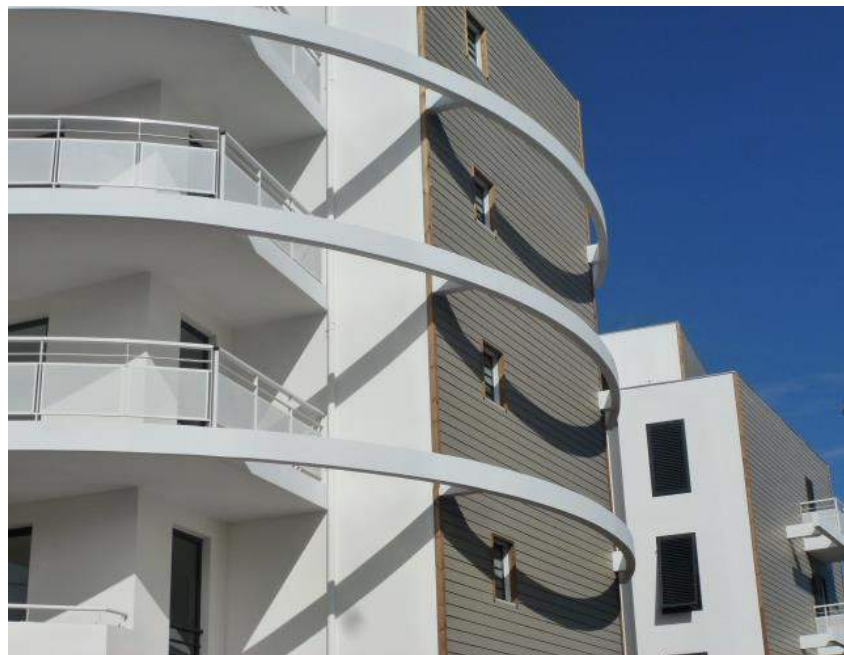
12 logements accession – 1 commerce

Architecte : Jean-Michel Darbefeuille

Achèvement décembre 2014

Livraison mars 2015





Sainte Clotilde Le Saint Emilien

75 logements sociaux SIDR

Architecte : Michel Mielvaque

Début des travaux Septembre 2013

Livraison aout 2015





Saint Paul Etang

Anne Mousse

20 logements sociaux SIDR

Architecte : ADR

Début des travaux : septembre 2014

Livraison : Mai 2016



Sainte Marie La Ressource

Les Jardins de Sanassee

68 logements sociaux SIDR

Architecte : ADR

Livraison : Août 2016



Saint Gilles

Résidence Mishka

12 logements accession – 4 Commerces

Architecte : Patricia MARAIS-TESSIER

Livraison : 24 Mai 2017



Saint Paul L'Etang

Résidence Louise Siarane

30 logements sociaux SIDR

Architecte : Michel MIELVAQUE

Livraison : Mai 2018





La Possession

Adalie

41 logements sociaux SIDR

2 Commerces

Architecte : Michel MIELVAQUE

Livraison : 20 Septembre 2018





Sainte Marie La Ressource

Carreau Z'ananas

41 logements sociaux SIDR

Architecte : ADR

Livraison : Décembre 2018



Saint Denis

Résidence Majorelle

35 logements sociaux SEMADER

Architecte : Michel MIELVAQUE

Livraison : 13 Décembre 2018



LE QIRAT



Reprise de l'activité Immobilière en 2020
par la SAS LE QIRAT

LE QIRAT

A été constituée en Juin 2020 afin de pouvoir réaliser

•Les opérations suivantes terminées et livrées :

La résidence « **LE MAXIME** » à Saint-Gilles-Les-Bains comprenant 20 logements de Standing, achevé en Avril 2021 - Vendue en totalité à des particuliers.

-La résidence « **LE CARAT** » à Eperon ST-Paul, comprenant m2 de bureaux. Achevé en Mars 2021 - Vendue en totalité à des professionnels.

•Les opérations suivantes en cours de livraison :

-La résidence « **MELODY** » à Saint-Paul, comprenant 6 logements de Standing. Achevé en Décembre 2021. Vendue en totalité à des particuliers.

•Les opérations suivantes travaux en cours :

- La résidence « **L'OSERAIE** » à Saint-Paul, comprenant 27 logements, Début des travaux en Octobre 2021. Vendue en totalité à des particuliers.

-La résidence « **EVA** » à Saint-Gilles-Les-Bains comprenant 3 appartements de luxe. Début des travaux Février 2022. Vendue à des particuliers.

LE QIRAT



LE CARAT

Saint-Paul - Eperon

1405 m2 de Commerces

258 m2 de Bureaux

Architecte : Patricia MARAIS-TESSIER

Livraison : 17 mars 2021

LE QIRAT



Résidence **Le Maxime**

Saint-Paul

20 logements en accession

Architecte : Patricia MARAIS-TESSIER

Livraison : 14 avril 2021

LE QIRAT



Résidence **MELODY**

Saint-Paul

6 logements en accession

Architecte : DEMARCHE - Michel
MIELVAQUE

Livraison : 30 Décembre 2021



LE QIRAT



Nos programmes pour 2022 - 2023

Permis obtenus :

Pôle Entrée de Ville - Ilot 1 – Saint Paul - Bureaux & Commerces

L'OSERAIE – Saint-Paul – 27 logements en accession

EVA – Saint-Gilles les bains -3 logements en accession

Et d'autres projets encore dans les cartons !

LE QIRAT



Saint Paul

Pôle Entrée de Ville

Ilôt 1

Bureaux et Commerces

Architecte : Michel MIELVAQUE

Début des travaux : 2^e Semestre 2022



LE QIRAT



Saint Paul

Résidence L'OSERAIE

27 logements en accession

Architecte : DEMARCHE - Michel MIELVAQUE

Début des travaux : 10 Octobre 2021

LE QIRAT



Saint-Gilles Les Bains Résidence EVA

3 logements en accession

Architecte : Patricia MARAIS-TESSIER

Début des travaux : 2022



Groupe Immobilier - NOS PROJETS

- **MELODY DO** – Allée des Girasols - Bellepierre 20 logts de standing
- **BELLINA** – Rue Tessan Ste-Clotilde 20 logts sociaux
- **CELINE** – Ave R. BARRE ETANG-SALE 70 LLS + 52 RPA
- **ANNE-MARIE** – Etang St-Paul 12 logts de standing
- **MICHELE** – Centre Ville St-Pierre 31 logts de standing

• Les opérations à venir :

-La résidence « **ANNE-MARIE** » à Saint-Paul, comprenant 12 Logements.
Vente aux particuliers. Dépôt de Permis de construire pour au plus tard 15/05/2022.

-La résidence « **MELODY DO** » à Bellepierre St-Denis, comprenant 20 Logements.
Vente aux particuliers. Permis de construire obtenu en date du 08/02/2022.

-La résidence « **MICHELE** » au Centre-ville de St-Pierre, comprenant 31 Logements et un local commercial.
Vente aux particuliers. Permis de construire obtenu en date du 13/04/2022.

-La résidence « **CELINE** » à l'Etang Salé les hauts, comprenant 122 Logements (**70LLS – 52RPA**).
Vente à la SEMADER. Contrat de réservation signé en Décembre 2021.

-« **ILOT1** » Entrée de Ville de St-Paul, comprenant 4162 m2 de bureaux et 425 m2 Commerces.
Permis obtenu depuis Août 2017 et prorogé. Négociation en cours avec la Mairie de St-Paul pour acquisition totale du bâtiment.

Et bien d'autres projets dans les cartons !

LE QIRAT



ANNE-MARIE

PROJET :

12 Logements

Etang Saint-Paul

Architecte : Charles
MORIN



LE QIRAT



MELODY DO

PROJET :

15 logements de standing en accession
Allée des Girasols - BELLEPIERRE - St-Denis

Architecte : Charles MORIN



LE QIRAT



MICHELE

PROJET :

31 Logements

Centre Ville de St-Pierre

Architecte : MARAIS-
TESSIER



LE QIRAT



CELINE

PROJET :

70 Logements sociaux

52 RPA

Avenue Raymond BARRE –
ETANG SALE

Architecte : Michel
MIELVAQUE

