

PRESENTATION DES PROMOTIONS IMMOBILIERES DES ETABLISSEMENTS THIA

RESIDENCES COQUELICOTS
I - II - III - IV ET JOSEPH I ET II



POURQUOI INVESTIR DANS LES PROMOTIONS IMMOBILIERES DES ETABLISSEMENTS THIA?

- 1 POSITION STRATEGIQUE DE SES RESIDENCES
- 2 PRESTATIONS DE QUALITE ET RESPECT DE S NORMES
- 3 PRODUITS REHERCHES ET FIABLES DEPUIS PLUSIEURS ANNEES
- 4 DES PARTENAIRES SERIEUX RECONNUS SUR LA PLACE



ETABLISSEMENTS THIA

ETABLISSEMENTS HIA
M. André THIA
79, rue Roland Garros
97400 SAINT-DENIS
ILE DE LA REUNION
SIRET: 310 862 065 00029
Téléphone : 0692 70 16 69
Messagerie : jacquelinet@wanadoo.fr

1

POSITION STRATEGIQUE DE SES RESIDENCES



Adresse du terrain des résidences des ETS THIA	5/7/9/11/13/15 Chemin Finette 97490 Sainte-Clotilde	
DISTANCES ANNONCEES PAR GOOGLE MAPS		
Université Régionale des Métiers et de l'Artisanat	300m (4 min)	300m (1 min)
Clinique de Sainte-Clotilde	750m (10 min)	800m (4 min)
Université de la Réunion	1.1 km (14 min)	1.2 km (4 min)
Rectorat de la Réunion	1.2 km (16 min)	1.7 km (4 min)
Aquanor (Parc aquatique de Sainte-Clotilde)	1.4 km (16 min)	1.6 km (4 min)
Parc de La Trinité	1.5 km (21 min)	1.5 km (4 min)
Théâtre de Champ-Fleuri	1.9 km (22 min)	2.2 km (6 min)
Bowling City de Sainte-Clotilde	2.0 km (23 min)	2.6 km (7 min)

POSITION STRATEGIQUE DES PARCELLES DES ETABLISSEMENTS THIA

Les résidences des ETS THIA construites (en mitoyenneté) sur les parcelles des ETS THIA au chemin Finette à Sainte-Clotilde (Grand quartier Est de la capitale de l'île: SAINT-DENIS de La Réunion).

Ces parcelles sont accessibles depuis le chemin Finette qui donne accès directement à la route de Bois de Nèfles (RD49) et au Boulevard Sud (Boulevard qui traverse toute la capitale de l'île).

Les infrastructures médicaux, universitaires, culturels et de loisirs sont très facilement accessibles depuis ce site, ce qui lui donne une plus-value non négligeable pour l'hébergement locatif et ou en résidence principale des étudiants et praticiens par exemple.



L'Océan Indien est à moins de 2km, ce qui donne une vue mer possible aux résidents depuis les logements des 3^{ème} / 4^{ème} et 5^{ème} étages selon la disposition des bâtiments

2

PRESTATIONS DE QUALITE ET RESPECT DES NORMES



Des contrôleurs techniques (APAVE, DIDES) veillent à la bonne mise en œuvre des normes en vigueur sur toutes nos résidences (en phase de PC, chantier et livraison) - Normes PMR, RTAA DOM, Incendies et Solidité (Eurocodes, vents cycloniques, sismique, etc.)

La DEAL, service de l'Etat, a contrôlé une de nos résidences en 2012 et cela sans réserves.



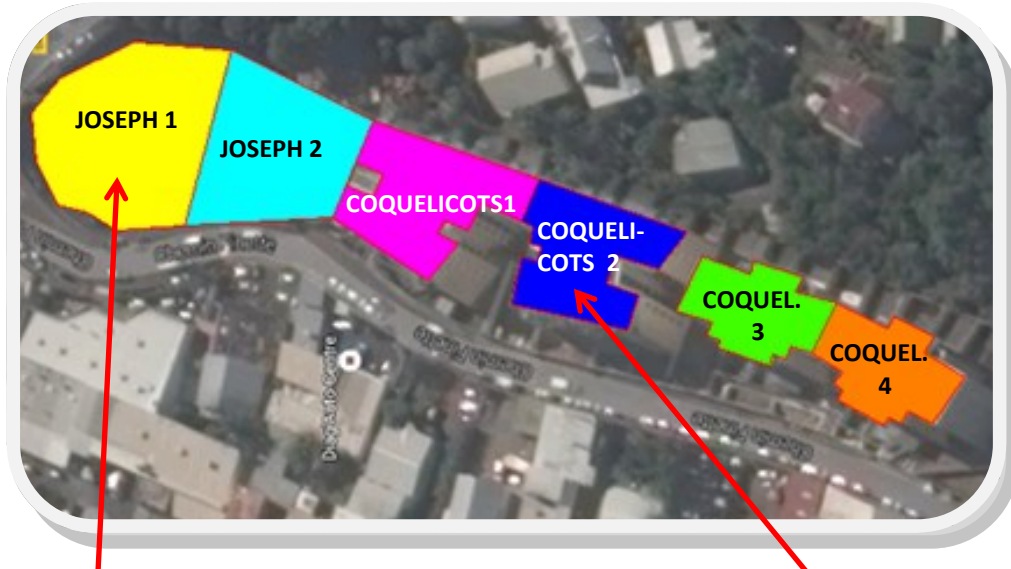
NORMES RTAA DOM	OBJECTIFS	EXIGENCES DE MOYENS
Réglementation THERMIQUE	Economies d'énergies, Limitation du recours aux énergies fossiles Recours aux énergies renouvelables Confort hygrothermiques	Protection solaire (Persiennes, casquettes en façades...) Ventilation naturelle de confort (Portes et fenêtres persiennés à lames orientables, ...) Energie solaire (chauffe eau solaire...)
Réglementation ACOUSTIQUE	Confort acoustique et santé	Protection contre les bruits intérieurs (faux plafonds acoustiques dans les parties communes, ...) Protection contre les bruits extérieurs (vitrages et menuiseries aluminium dimensionnées en conséquence...)
Réglementation AERATION	Confort hygrothermique Qualité de l'air	Ventilation naturelle (ouvertures dans les façades, cheminement des courants d'air naturels dans les logements, ...) Ventilation mécanique contrôlée à faible nuisance sonore dans les pièces humides enclavées...

DANS TOUTES NOS RESIDENCES ET LISTE NON EXHAUSTIVE:

- ◆ Ascenseur et contrôle d'accès par interphone, portails voitures et portillons piétons
- ◆ Volets roulants coulissants et battants pour l'amélioration du confort thermique
- ◆ Production d'eau chaude solaire
- ◆ Prise RJ45 dans toutes les pièces principales, y compris la cuisine, cuisines équipées et placards coulissants dans chaque chambre
- ◆ Télévision : antenne collective permettant la réception des chaînes TNT, fibre optique depuis 2016
- ◆ Portes palières à âme pleine, équipées de serrures de sûreté 3 points
- ◆ Dans toutes les pièces: revêtement de sols carrelage gré émaillé, posé sur sous-couche acoustique

3

PRODUITS REHERCHES ET FIABLES DEPUIS PLUSIEURS ANNEES



RESIDENCE « JOSEPH I »: en cours de réalisation, livraison prévue en AVRIL 2017—(45 logements + 8 bureaux)



Tous les logements des résidences ont été vendus en temps et en heure et à ce jour le stock de vente des logements achevés est épuisé (165 logements)

Seuls ceux en VEFA sont en commercialisation.

Les 8 bureaux en construction sur « JOSEPH 1 » vont apporter une plus value au site par l'amenée de services supplémentaires (cabinet médical ou autres, etc...)

RESIDENCE « COQUELICOTS 1 »	Construit en 2007 - 48 logements (R+5 et parkings R-1)
RESIDENCE « COQUELICOTS 2 »	Construit en 2007 - 48 logements (R+5 et parkings R-1)
RESIDENCE « COQUELICOTS 3 »	Construit en 2011 - 36 logements (R+5 et parkings R-1)
RESIDENCE « COQUELICOTS 4»	Construit en 2014- - 33 logements (R+5 et parkings R-1)
RESIDENCE « JOSEPH 1 »	En cours de travaux - Livraison prévue pour Avril 2017 45 logements + 8 bureaux (R+5 et parkings R-1 et R-2)
RESIDENCE « JOSEPH 2 »	PC obtenu - A démarrer après Joseph 1— 48 logements

4

DES PARTENAIRES SERIEUX RECONNUS SUR LA PLACE

Les Etablissements THIA ont su continuer à construire des logements résidentiels sur leurs parcelles de chemin Finette à Sainte-Clotilde tout en gardant et en améliorant ses gages de qualité malgré l'augmentation des coûts de travaux engendrés par la hausse des matières premières, de la main d'œuvre et de l'arrivée des normes de construction plus contraignantes (sismique, RTAA DOM...)

Le sérieux et la tenue des engagements de son gérant, M. André THIA, reconnu sur la place et de ses collaborateurs continuent d'être un point de confiance pour les investisseurs locaux et métropolitains.

Assisté par M. Jean-Paul ORBAN (Société d'assistance à maîtrise d'ouvrage SCTO), qui est gérant de plusieurs SCCV et ex directeur de travaux de BATITEC, l'entreprise TCE qui avait construite clefs en mains les résidences COQULICOTS I-II-III et IV, ils s'entourent des meilleurs opérateurs réunionnais de la chaîne de conception, de construction et de commercialisation.

Grâce à leurs connaissances et reconnaissances, ceux sont la majorité des cabinets de commercialisation de La Réunion qui vendent en local et sur la Métropole l'ensemble des logements et bureaux (AGL IMMOBILIER, OFIM, SAMALEX, L'EQUIPE IMMOBILIERE REUNION, etc.)

Banque partenaire

BNP PARIBAS



**Notaire du promoteur
MAITRE DEV KOYTCHA**



ARCHITECTE DPLG

M. DARBEFEUILLE Jean-Michel

CONTRÔLEURS TECHNIQUES DE CONSTRUCTION

APAVE ET DIDES



**VENEZ INVESTIR CHEZ NOUS, NOUS AVONS
FORCEMENT UN PRODUIT QUI VOUS CORRESPOND!**