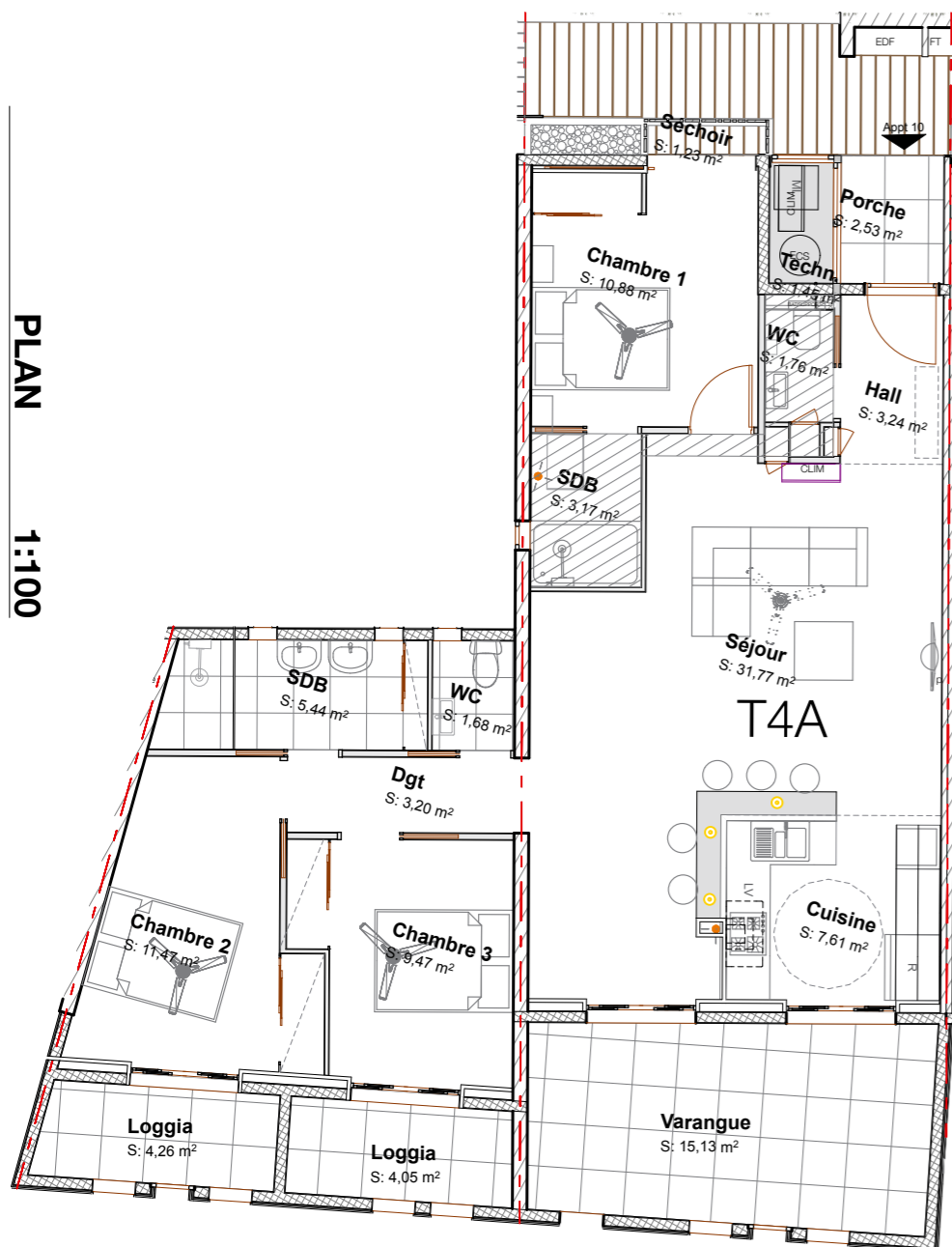


PLAN
1:100



PARKING R-1 1:100

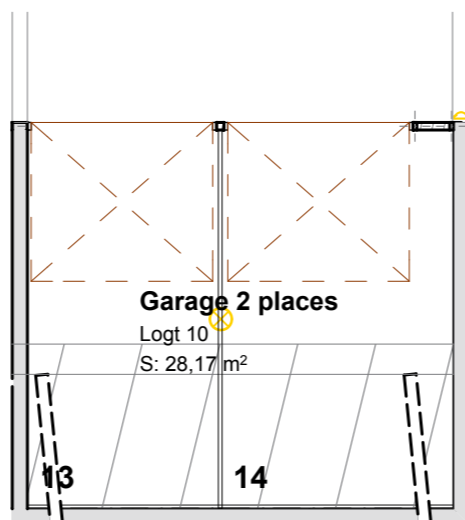
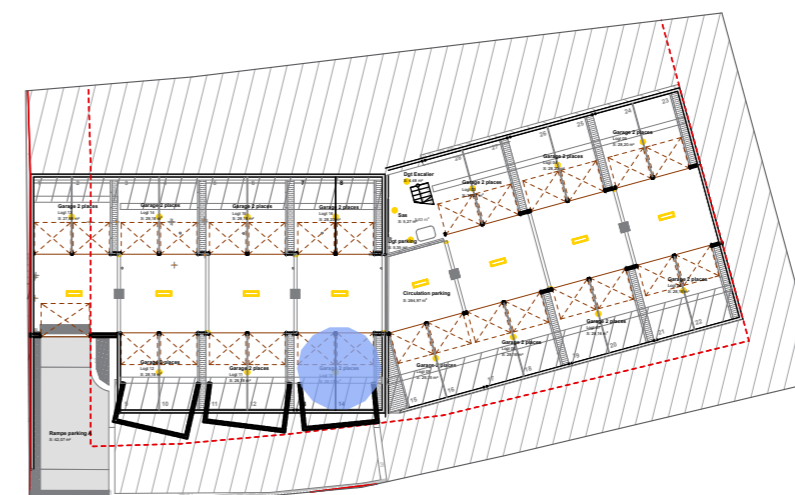
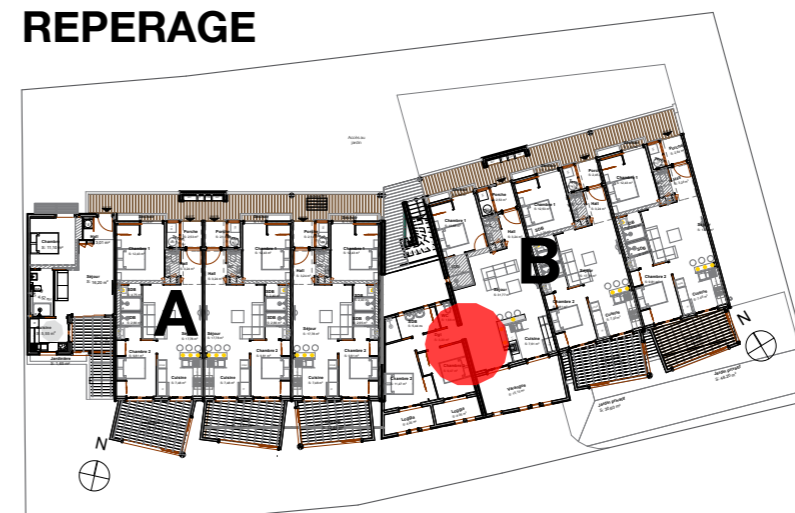


TABLEAU DE SURFACES


Loggia	4,26
Loggia	4,05
Séchoir	1,23
Techn.	1,45
Varangue	15,13
26,12 m²	
Chambre 1	10,88
Chambre 2	11,47
Chambre 3	9,47
Cuisine	7,61
Dgt	3,20
Hall	3,24
Porche	2,53
SDB	3,17
SDB	5,44
Séjour	31,77
WC	1,68
WC	1,76
92,22 m²	
Garage 2 places	28,17
28,17 m²	

Surface du lot : 146,51 m²

REPERAGE



 Logement

 Garage pour 2 véhicules + vélos

Projet

Perle de l'Océan
Immeuble de 16 logements
20 Chemin Bottard
97434 Saint-Gilles-les-Bains
Parcelle HM45 - 1681 m²

Maître d'Oeuvre

Coralie HOARAU et Sabrina PAVADEPOULLE, architectes
Atelier des Grands Arbres
22 imp. Ah-Thon 97411 St-Paul
0262 29 58 80
agence@grandsarbres.fr
www.grandsarbres.fr

Plan des appartements

T4.A

Logt 10

mardi 28 mars 2017



Résidence Perle de l'Océan

Atelier
des
grands
arbres

